



<http://if-lash.com/>

IFLまつげエクステンション協会直営・眼科医療法人提携



I's
Beauty Eyelash Salon

眼科医療法人と提携！ 埼玉県内に多店舗展開の地域密着型サロン。



【勤務地】

埼玉県内のアイズ全店 ※全店駅チカ

大宮西口店 / 東大宮店 / 上尾店 / 朝霞台店 / 浦和店 / 武蔵浦和店 /
川口店 / 蕨店 / 春日部店 / 鴻巣店 / 新所沢店 / 深谷店

【給与】

週休2日制正社員 / 基本給23万円+インセンティブ
週休3日制正社員 / 基本給20万円+インセンティブ
週休2日制希望店舗限定異動正社員 / 基本給21万円+インセンティブ
週休2日制土日祝休み制正社員 / 基本給18万円+インセンティブ
週休2日制新卒、第二新卒正社員 / 基本給20万円+インセンティブ

【休日】

年末年始 / お盆 / 有給休暇

【勤務時間】

週休2日制 / 9:45~20:00内の実働8時間
週休3日制 / 9:45~20:00内の実働9.25時間

【待遇】

社会保険完備 / 制服貸与 / 道具支給 / 交通費支給(20,000円/月迄) / 提携サロン割引 / 従業員割引 / 家賃補助(当社規定該当者)

【応募資格】

美容師免許をお持ちの方 / 責任感のある方 / 土曜日・祝日出勤可能な方歓迎 / 全店異動が可能な方歓迎 / 長期間働ける方 / 未経験者大歓迎

【研修期間待遇】

研修期間1~3ヶ月(能力に応じて。本社内「IFLビューティーカレッジ」にて研修)
※研修期間は時給930円~支給。

充実した研修制度。 信頼できる一流のアイデザイナーへ！

◎当社の研修制度の特徴

■ 専用の研修施設あり

専任の講師陣から研修施設にて、数ヶ月間充実した研修を受けることができます。まつげエクステの基礎から始まり、ウィッグへの装着練習、ポリウムラッシュやMIXラッシュ、まつげパーマなど最新の技術を習得することができます。

■ 練習用のモデル探し不要

研修期間中は、基本的に研修施設で無料モデル様への施術となります。当社では研修生のためにモデル登録されている方が2000名以上いらっしゃいます。練習モデル探しは当社で手配しますので、入社後は技術習得に集中することができます。

■ 研修期間もお金がもらえる

「アイズ」なら研修期間中も時給がもらえます。アイデザイナーのまつげエクステスクールに数ヶ月間通うと、数十万円以上かかってしまいます。「アイズ」なら無料モデル様への研修中もお給料をもらうことができるため、経済的な負担を減らすことができます。

◎眼科医療法人提携&協会直営

■ 厚生労働省「広域医療法人」認可の眼科医療法人と提携

都内5カ所(新宿、有楽町、目黒、目黒、目黒)埼玉県内6カ所(大宮、武蔵浦和、戸田等)に眼科病院を展開する眼科医療法人と提携しています。お客様の目元にトラブルが起きた場合、こちらの医療法人をご案内していただけるサポート体制を設けています。

■ IFLまつげエクステンション協会を運営

アイエフラッシュではまつげエクステ業界の繁栄、また誰もが安心してまつげエクステを気軽に楽しめるように技術レベルの向上、統一化を目指すためIFLまつげエクステンション協会を設立。平成24年にはまつげエクステンション協会連合会に加盟しました。

■ 全店厚生労働省美容所登録済、サロン保険加入

安心・安全・法令遵守を、モットーにサロン、研修施設、全て美容所の登録済みです。現在、まつげエクステンション施術は、美容師免許が必要となっているため施術スタッフは全員、美容師免許保持者です。また施術者とおお客様の安全を守るため全店サロン保険に加入しています。



株式会社アイエフラッシュ | 南まゆ子
代表取締役

株式会社アイエフラッシュは、おかげさまでこだわりの技術とリーズナブルな価格で好評いただき、埼玉県内でまっげエクステサロン、美容スクールを多店舗展開させて頂いております。2010年の創業以来、たくさんの方にご愛顧いただき、ここまで来られたのも地域の皆様を支えて頂いたからだと思っております。私は結婚後、娘にも恵まれましたが、どうしても「社会復帰したい」という強い思いから、起業を決心しました。最初の数年は育児、家事、開業の3つをこなさなければいけなかったため、毎日が無我夢中の日々でした。現代の女性達は、家庭だけではなく、たくさんの方が仕事をもちて働いております。私達は、そんな忙しい毎日を送る女性達が気軽に通える地域密着型で高技術な美容サロンをモットーに運営しております。弊社スタッフは本部、店舗きめ、女性を中心に活躍している会社です。20歳代~40歳代の女性が生き生きと働いております。女性だからこそわかるきめ細やかなサービスやおもてなしの心を大切に、今後みなさまに愛され続けるサロン運営を目指してまいります。そして、地元埼玉に貢献出来るように精進して参りますので何卒ご支援の程、よろしくお願ひ申し上げます。

【グループ会社】

株式会社アイマーケット代表取締役 / 一般社団法人HERS PROJECT代表理事 / 長PLまっげエクステーション協会代表理事 / EJA耳つぼジュエリー協会代表理事

【資格等】

国内旅行主任者 / 美容師免許 / 産業カウンセラー / キャリアコンサルタント
マインドマップ認定インストラクター / インドネシア政府認定バリニーズマッサージ資格

「TOYP2020 商工会議所会頭賞」受賞 / 「第17回女性起業家大賞 最優秀賞」受賞
「第7回深沢栄一ビジネス大賞 奨励賞」受賞 / 「スマイルウーマンピッチ2016 最優秀賞」受賞
「さいたま市男女平等参画推進事業」表彰

※講習や研修、講演についてはHPよりお問い合わせください。



Kさん
(新卒入社 22歳)

私は元々地方出身で、最初は東京に憧れていましたが、家賃があまりにも高かったため、都心に近い埼玉で仕事を探しました。「アイズ」は家賃補助が月2万円も出るのもこれ。「アイズ」を選ぶ決手になりました！全くの未経験でしたので心配もたくさんありましたが、講師の方が親身になって優しく、時には厳しく教えてくれた心強かったです。また面接の時に見せてもらった写真のスタッフがみんな身だしなみが整っていて、落ち着いた雰囲気好きな私にぴったりだと思いました！「アイズ」は、頑張れば頑張らばど成長でき、評価してもらえます。マツゲパーマやエクステの新しい技術も習えたり、お休みもきちんと取れるし、仕事とプライベートが両立して楽しめるし、いいこと尽くめで一緒に充実した日々を送りたい方、お待ちしております！



Yさん
(新卒入社 21歳)

私が「アイズ」を選んだ理由は、なんと言っても「専用の研修施設」で技術をしっかりと学べる所です。アイリストのスクールに通ったら何十万もかかってしまうところ、「アイズ」なら研修施設で働いている間も時給がもらえるので、経済的にも負担が少なくていいです。マツエクは思っていたよりかなり難しい技術で研修中はとにかく必死でした。ただ自分でも徐々に上手くなっていくのが分かったし、講師の方も応援してくれた事が支えになりました。自分でモデルを手配しないし練習できないサロンもあると聞きましたが、「アイズ」では研修期間のモデルも何百人と会社が手配してくれる所も選んだポイントです！「アイズ」はオープンから10年以上の老舗まっげサロンです。本物の技術を身につけた方はぜひアイズへ！一緒にトップアイリストを目指しましょう！！

アイデザイナーのお仕事について 質問にズバリお答えします！

未経験で不器用でも大丈夫？

アイズスタッフは9割以上が未経験で入社しています。個人差はありますが、研修期間が3ヶ月かかった方は今までほとんどいません。研修専用施設「IFLビューティーカレッジ」にて、しっかり研修を行うので不器用な方でも一流のアイリストになっています。

アイデザイナーの仕事って楽しいの？

美容院のようにお客様と会話をする時間はありません。黙々とエクステを時間につける仕事なので、コツコツとした作業が好きな方にぴったりです。職人や芸術家のようにひとつの作品を作り上げている達成感を感じられるのが魅力です。

アイデザイナーのお給料が高いのはどうして？

1人のスタッフが最初から最後までそのお客様を対応し、サービスの料金をいただきます。高い技術力や接客力が求められる専門の技術職からこそ、お給料の水準も高くなっています。

練習用のモデルは自分で募集するの？

アイエフラッシュには、10年間の技術教育を通して、1000人を超えるたくさんのモデルさん達が登録してくれています。練習用モデルの募集は、全て会社で行いますので、技術練習に集中できます。

スタッフ同士の雰囲気は？

店舗の異動があるので、ずっと同じメンバーで働くのではなく、沢山のスタッフと交流します。その為、風通しのいい人間関係が保たれています。1店舗あたりのスタッフは3~6人程度です。

残業や閉店後の練習はある？

基本的に残業はありません。研修や練習は労働時間内に行うので、プライベートの時間はしっかり確保できます。

スタッフやお客様の年齢層はどれくらい？

スタッフは20代~30代がメインとなります。お客様は20代~50代まで、幅広い年齢層のお客様にご利用頂いています。特に、20代~30代の方々に多く利用して頂いており地域密着型のサロンです。

どのくらいで開業できるスキルが身につく？

開業するには技術だけでなく、その他の知識も必要です。店長やSVなど管理職を経験することがとても重要。日々の努力次第で管理職には1年でなれるスタッフもいます。そこからは本人次第です！

会社概要

会社名	株式会社アイエフラッシュ
代表者	南 まゆ子
設立	2010年1月14日
事業内容	美容サロン/美容スクールの運営/協会の運営/開業支援
従業員数	45名(2021年)
住所	埼玉県さいたま市浦和区岸町7-7-4(本社ビル)
電話	048-789-7630(代表)

会社沿革

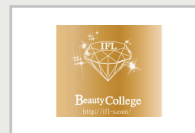
- 2009年 8月 アイズの原型となるまっげエクステサロン開業
- 2010年 1月 株式会社アイエフラッシュ設立/アイズ東大宮店オープン
- 2010年 2月 アイズ戸田店オープン
- 2010年 8月 アイズ朝霞台店オープン
- 2010年 9月 ネットショップ事業開始
- 2010年 10月 IFLまっげエクステーション協会設立
- 2010年 12月 EJA耳つぼジュエリー協会設立
- 2011年 2月 アイズ東大宮店
- 2011年 12月 アイズ大宮西口店
- 2012年 4月 アイズ蕨店
- 2012年 8月 株式会社アイマーケット設立/EC事業部を移管
- 2012年 9月 アイズ川口店オープン
- 2013年 1月 アイズ川越店オープン
- 2013年 5月 アイズ上尾店オープン
- 2016年 1月 開業支援・コンサルティング事業開始
- 2020年 3月 アイズ春日部店・アイズ新所沢店オープン
- 2020年 7月 アイズ鴻巣店オープン
- 2020年 8月 アイズ川越店深谷店オープン
- 2021年 3月 IFLビューティーカレッジ本校を現住所に移転

事業内容



まっげサロン「アイズ」

埼玉県内10店舗以上展開中!全店駅近で徒歩圏内。無料駐車場完備の店舗もあるので、大学生から主婦の方まで幅広い年齢の方々にご来店頂いております。



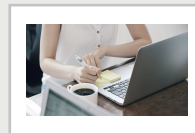
IFLビューティーカレッジ

まっげエクステ・耳つぼジュエリー・アロマトリートメントを中心に各種美容技術のスクールを開校。実践中心の講座で楽しみながら学ぶことができます。WEB対応。



IFLまっげエクステーション協会

エクステ業界の繁栄、誰もが安心してまっげエクステを楽しめるよう技術レベルの向上、統一化を目指す運営しています。まっげエクステーション協会連合会、加盟。



サロン開業コンサルティング

法人を対象にサロン運営のための基本から、経営、雇用、スタッフ研修、HPや動画によるブランディング支援など開業に関する問題を様々な形でサポートしています。



株式会社 アイマーケット

ネットショップを中心にまっげエクステや耳つぼジュエリー等の美容高材の輸入製造、販売、卸をおこなっています。美容技術の通信講座の販売も取り扱っています。



一般社団法人HERS PROJECT

SDGs(持続可能な開発目標)を通じた子供への創業体験「キッズベンチャープロジェクト®」のイベント開催や女性起業家のブランディング支援をおこなっています。

著作 / メディア情報

IFLまっげエクステーション協会
代表理事 南まゆ子 著

今がチャンス!
「まっげエクステ」
開業成功マニュアル

牧野出版

女性経営者エメラルド倶楽部
代表理事 菅原智美 著

DREAM
女性経営者100人の起業物語

カナリア書房



アイズ 深谷店



アイズ 鴻巣店



アイズ 東大宮店



アイズ大宮西口店



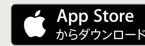
アイズ春日部店



マツエクサロン「アイズ」の公式アプリです！
アプリ限定のお得なクーポンがたくさん！
ぜひアプリよりご予約ください。



App Store Google playから
ダウンロード出来ます。



QRコードを読み取って
ダウンロードしていた
だけです。

アイズ大宮西口店 TEL:048-778-9555
さいたま市大宮区桜木町2-7-7 テュースビル4F 【大宮駅西口5分】

アイズ東大宮店 TEL:048-856-9033
さいたま市見沼区東大宮4-28-47 氷川ビル1F 【東大宮駅西口5分】

アイズ上尾店 TEL:048-871-7288
上尾市宮本町9-8 村田ビル101 【上尾駅東口3分】

アイズ武蔵浦和店 TEL:048-607-0919
さいたま市南区白幡3-12-15 内田ビル2F 【武蔵浦和駅東口5分】

アイズ浦和店 TEL:048-826-6100
さいたま市浦和区東高砂町9-20 岸ビル2F 【浦和駅東口2分】

アイズ蕨店 TEL:048-242-5757
蕨市中央3-7-1 ブラッケンハウス203号 【蕨駅西口5分】

アイズ川口店 TEL:048-229-4332
川口市川口3-2-4 リブレ川口一番街4号棟205 【川口駅西口3分】

アイズ朝霞台店 TEL:048-424-7932
朝霞市東弁財1-5-8 Kステージ4F-2 【朝霞駅南口2分】

アイズ新所沢店 TEL:042-937-7859
所沢市松葉町24-22 2F 【新所沢駅東口3分】

アイズ春日部店 TEL:048-797-7170
春日部市中央1-16-1 MKビルV 3F 【春日部駅西口5分】

アイズ鴻巣店 TEL:048-594-9582
鴻巣市栄町6-27 2F 【鴻巣駅西口5分】

アイズ深谷店 TEL:048-598-3986
深谷市西島町3-1-6 村松ビル3F 【深谷駅北口2分】



アイズ 浦和店



アイズ 蕨店



アイズ 川口店